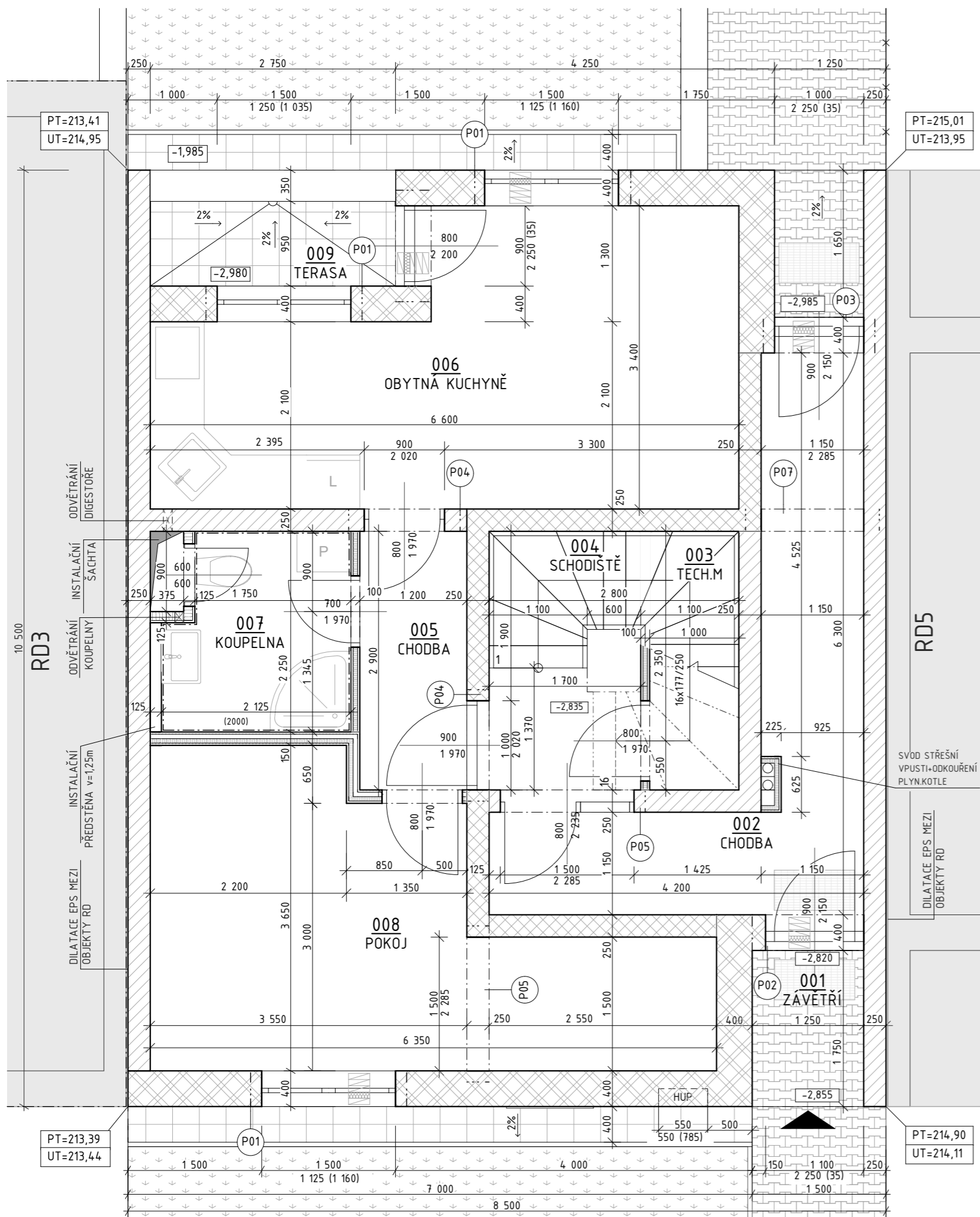
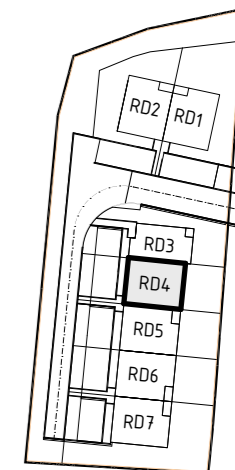


PŮDORYS 1.PP



TABULKA MÍSTNOSTÍ

Č.	NÁZEV	PLOCHA (m ²)	PODLAHA	STĚNY+STROP	POZNÁMKA
001	ZÁVĚTRÍ	2,19	BET.DLAŽBA	MALBA	
002	CHODBA	11,15	KER. DLAŽBA	MALBA	KER. SOKL
003	TECH.M	2,90	KER. DLAŽBA	MALBA	KER. SOKL
004	SCHODIŠTĚ	5,27	KER. DLAŽBA	MALBA	KER. SOKL
005	CHODBA	3,60	VINYL	MALBA	PVC LIŠTA
006	OBYTNÁ KUCHYŇĚ	18,35	VINYL	MALBA	PVC LIŠTA
007	KOUPELNA	4,40	KER. DLAŽBA	MALBA	KER. OBKLAD v=2,0m
008	POKOJ	16,28	VINYL	MALBA	PVC LIŠTA
009	TERASA	2,61	BET.DLAŽBA	MALBA	



TABULKA PŘEKLADŮ

OZN	NÁZEV	TEPELNÁ IZOLACE tl.	Š	V	L	KUS	POČET
P01	PTH překlad 7 - 175	70	380	0,238	1 750	4	3
P02	PTH překlad 7 - 150	70	380	0,238	1 500	4	1
P03	PTH překlad 7 - 125	70	380	0,238	1 250	4	2
P04	PTH překlad 7 - 125	0	240	0,238	1 250	3	2
P05	PTH překlad 7 - 175	0	250	0,238	1 750	3	2
P07	PTH překlad 7 - 150	0	240	0,238	1 500	3	1

LEGENDA MATERIÁLŮ

- Porotherm 38 T Profi P8**
- KERAMICKÉ TVÁRNICE S MINERÁLNÍ IZOLACÍ tl.380 mm, NA MALTU PRO TENKÉ SPÁRY.
REI 90 DP1, λ=0,069 W/mK², R_w= 48 dB
- Porotherm 25 AKU Z Profi P15**
- KERAMICKÉ AKUSTICKÁ TVÁRNICE tl.250 mm ZDĚNÉ NA MALTU PRO TENKÉ SPÁRY.
REI 180 DP1, λ=0,31 W/mK², R_w= 54 dB
- Porotherm 24 Profi P15**
- KERAMICKÉ TVÁRNICE tl.240 mm ZDĚNÉ NA MALTU PRO TENKÉ SPÁRY.
REI 180 DP1, λ=0,29 W/mK², R_w= 49 dB
- SÁDROKARTONOVÉ NENOSNÉ STĚNY - OPLÁŠTĚNÍ DLE ÚČELU MÍSTNOSTI

POZNÁMKA:

- POUŽITÉ TECHNOLOGIE JSOU POPSÁNY V TECHNICKÉ ZPRÁVĚ, KTERÁ JE NEZBYTNOU SOUČÁSTÍ PROJEKTOVÉ DOKUMENTACE.
- DOKUMENTACE SLOŽÍ PRO UDĚLENÍ STAVEBNÍHO POVOLENÍ NESLOŽÍ PRO REALIZACI STAVBY
- OPLÁŠTĚNÍ SÁDROKARTONOVÝCH KONSTRUKCÍ V MÍSTNOSTECH WC A KOUPELNA, BUDE PROVEDENO ZE SÁDROKARTONOVÝCH DESEK TYPU GREEN PRO PROSTORY S VYŠŠÍ VLHKOSTÍ
- TEPELNÁ IZOLACE POD ÚROVNÍ TERÉNU BUDE CHRÁNĚNA NOPOUVOU FOLIÍ
- HYDROIZOLACE PROTI ZEMNÍ VLHKOSTI BUDE VYTAŽENA MIN. 300 MM NAD ÚROVEŇ UPRAVENÉHO TERÉNU U OBJEKTU
- DVEŘE TECHNICKÉ MÍSTNOSTI BUĐOU OPATŘENY VENTILAČNÍ MŘÍŽKOU
- VNITŘNÍ ODPADNÍ KANALIZE (DEŠŤOVÉ A SPLAŠKOVÉ SVODY) BUĐOU PROVEDENY DLE AKUSTICKÝCH POŽADAVKŮ Z ODHLUČNĚNÝCH KANALIZAČNÍCH SYSTÉMU

RD4: 0,000 = 216,95 m n.m.

AUTOR NÁVRHU STAVBY:	HLINĚNÝR PROJEKTU:	ODPOVĚDNÝ PROJEKTANT:	VYPRACOVAL:	Ateliér a.123, s.r.o. Tř.Kapitána Jirpše 19 602 00, Brno, Česká republika tel:545 217 865 IČ: 29183979 DIČ: CZ29183979 email:a123sro@a123sro.cz www.a123sro.cz	
KOLEKTIV a123,s.r.o.	Ing. D.Suchánek	Ing. P.Bartošová	Ing. P.Bartošová		
INVESTOR:	Bobrava, spol. s.r.o., Brněnská 536, 664 42 Modřice			FORMÁT:	2xA4
MÍSTO STAVBY:	Modřice p.č. 2180/3, 2180/44 , k.ú. Modřice			DATUM:	2020
STUPEŇ PD:	PROJEKT STAVBY	ČÁST PD: D. DOKUMENTACE OBJEKTU		ČÍSLO ZAKÁZKY:	a.2005
7RD BOBRAVA, k.ú. MODŘICE				MĚŘÍTKO:	1:50
				STAVEBNÍ OBJEKT:	SO 23
Jméno výkresu				NÁZEV OBJEKTU:	RD4
				100-ARCHITECTONICKO STAVEBNÍ ŘEŠENÍ	
				ČÍSLO PARÉ:	ČÍSLO VÝKRESU:
					103

PŮDORYS 1.PP RD4